

# Pinnwand Twist TECHNIK

Für deine kleinen Schätze wickelst du das Gummiband enger zusammen.  
Größere Schätze brauchen mehr Platz. Da wickelst du das Gummiband weiter auseinander.

Das elastische Band kannst du mit **DOPPELTEM KNOTEN** oder auch mit **SICHERHEITSNADELN** festziehen.

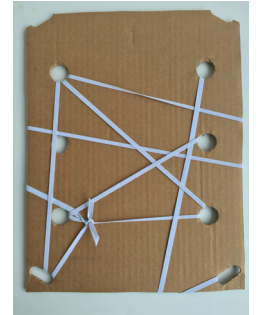
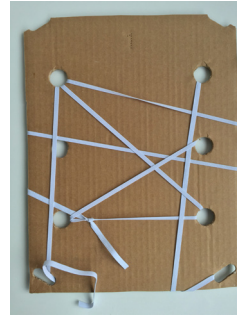
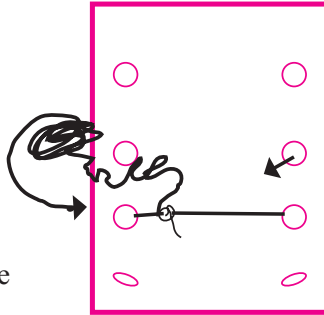


## TWIST Pinnwand 1

So sieht die RÜCKSEITE aus.

**HIER** fängst du an.

Ziehe das Gummiband SEHR STRAFF durch die Löcher und mache einen **DOPPELTEM** Knoten.  
Mit dem langen Bandende umwickelst du die Pappe.



Das Endstück des Bandes verknotest du mit dem Bandstück, da wo du angefangen hast.

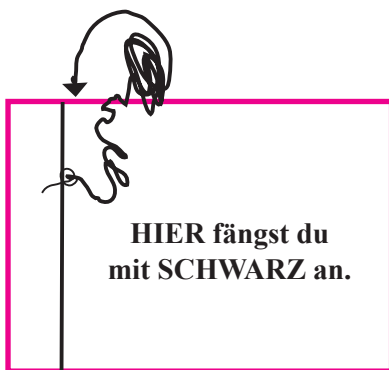
## TWIST Pinnwand 2

Hier habe ich angefangen.  
Das Gummiband ist mit einer Sicherheitsnadel befestigt.

Du wickelst vom Anfang der Pappe bis zum Ende.  
Dann wickelst du zurück zur Anfangsseite.

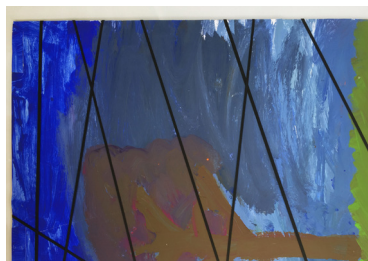


Für den Abschluss habe ich eine Sicherheitsnadel genommen.



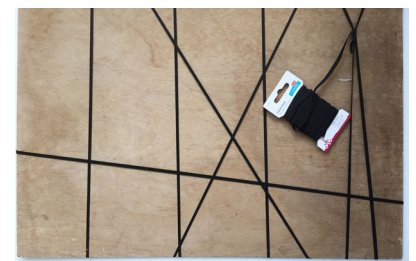
RÜCKSEITE:

Eine Holzplatte, circa 60 x 40 cm groß.



VORDERSEITE:

## TWIST Pinnwand 3



So sieht die RÜCKSEITE mit dem SCHWARZEN Gummiband aus.



Jetzt wickelst du dein angemaltes Gummiband kreuz und quer DARÜBER.